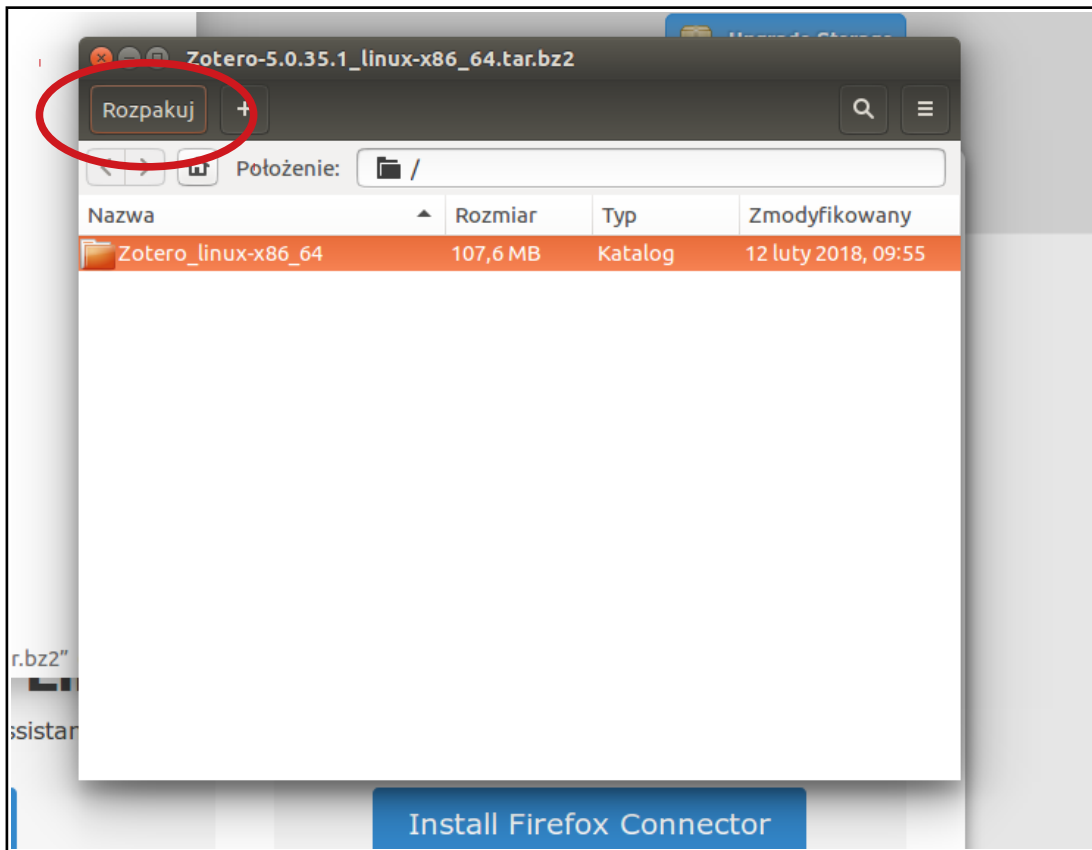


## Zotero instrukcja

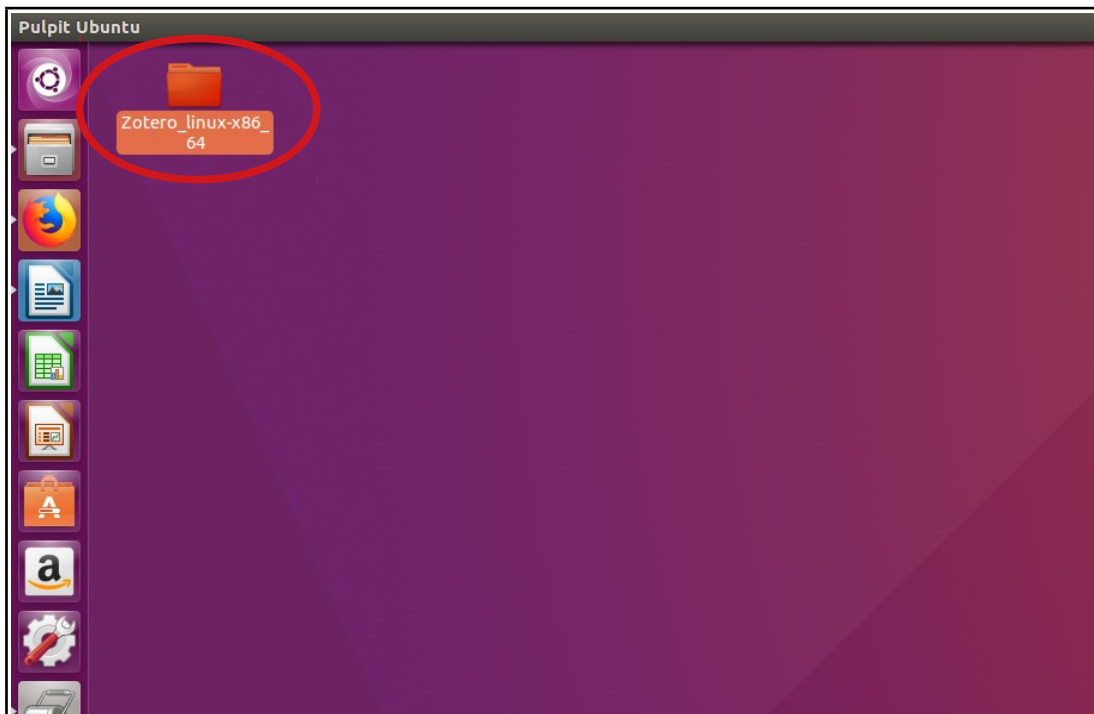
### 1) Pobierz Zotero

- rozszerzenie do przeglądarki (Zotero Connector)
- wersja dla Linux (Zotero 5.0 for Linux)

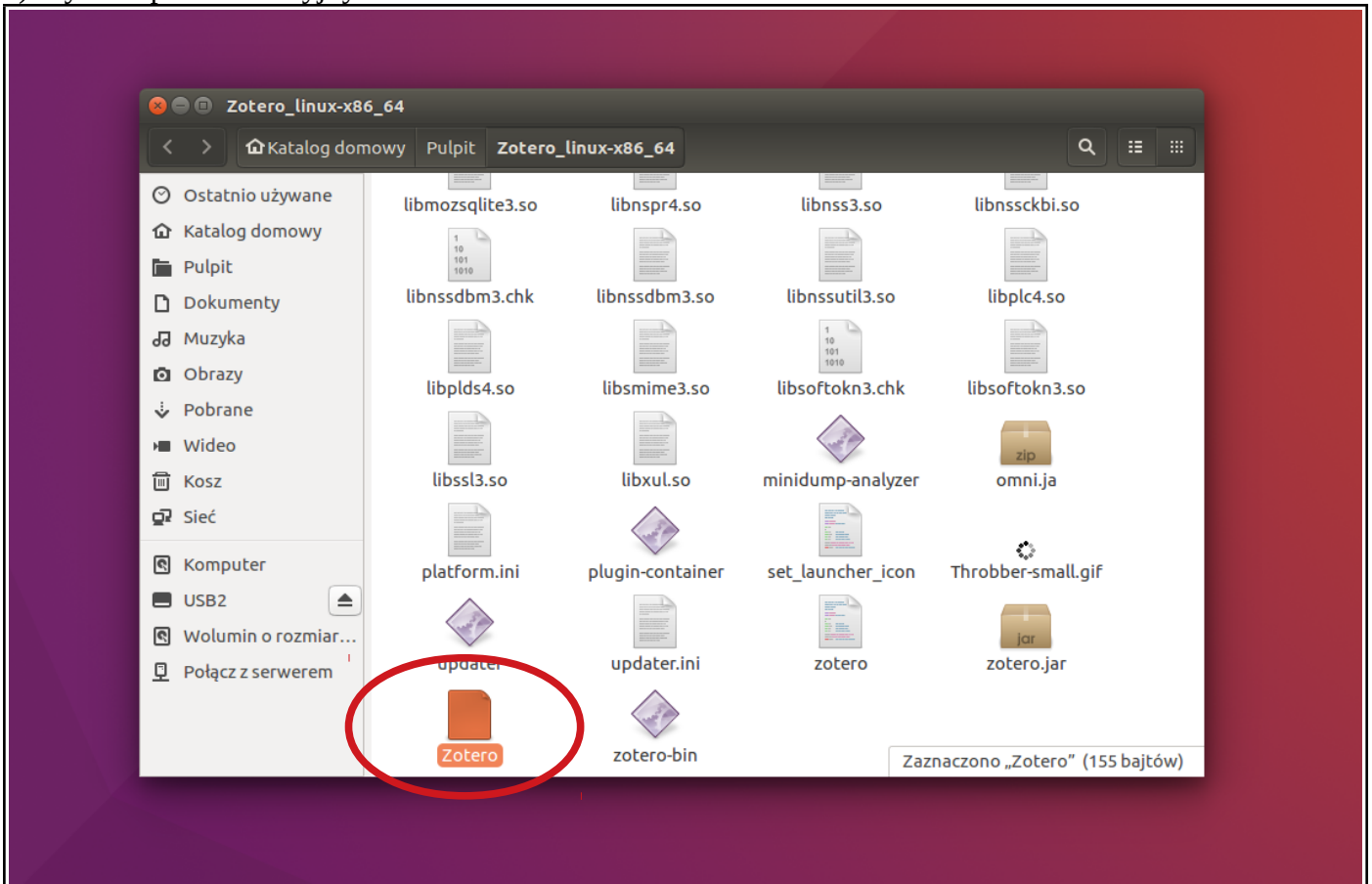
### 2) Rozpakuj pobrany folder, np. na Pulpit.



Folder pojawi się we wskazanym miejscu, tu na Pulpicie.



3) Wybierz plik instalacyjny Zotero.

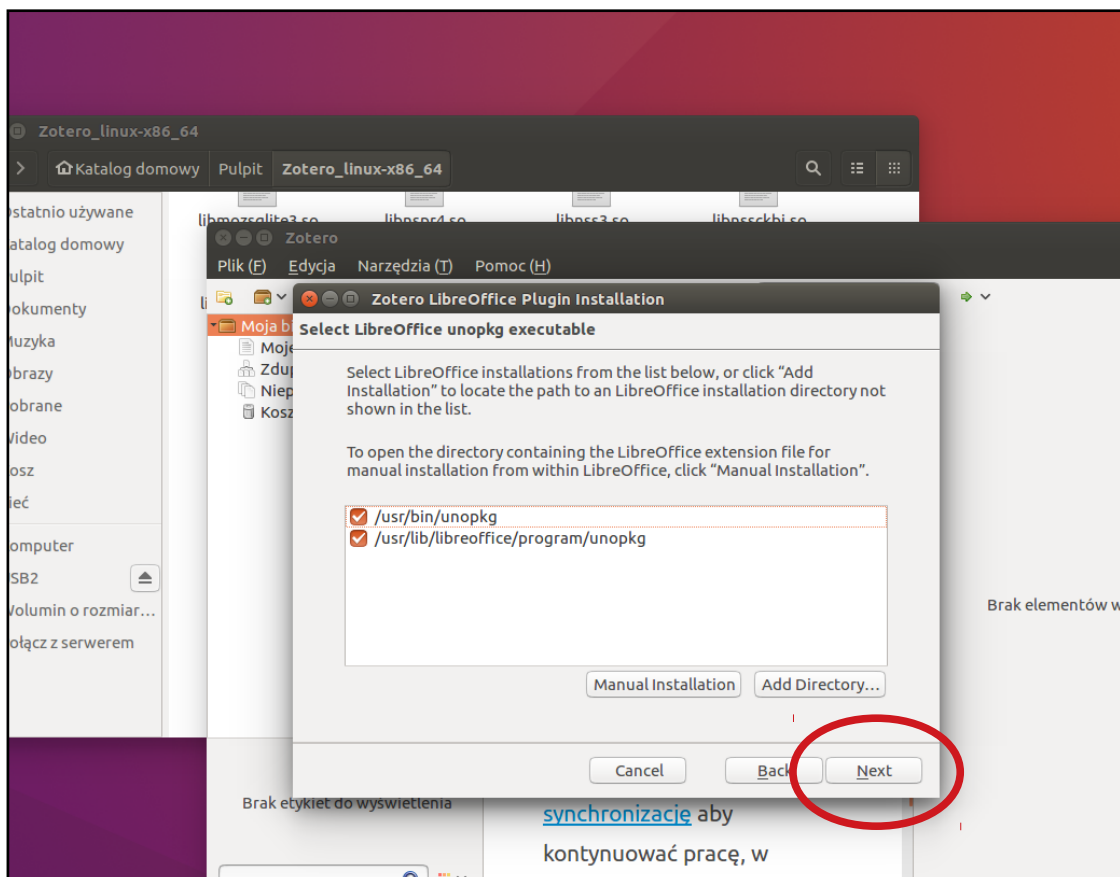
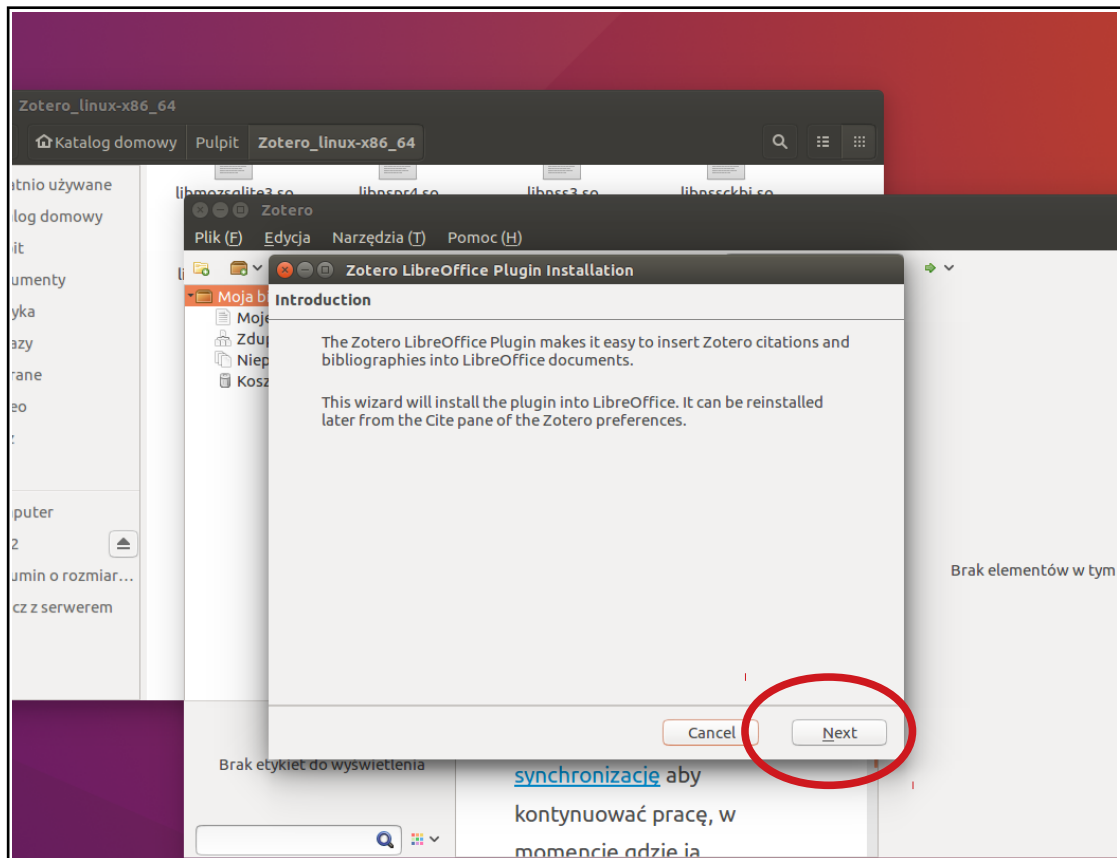


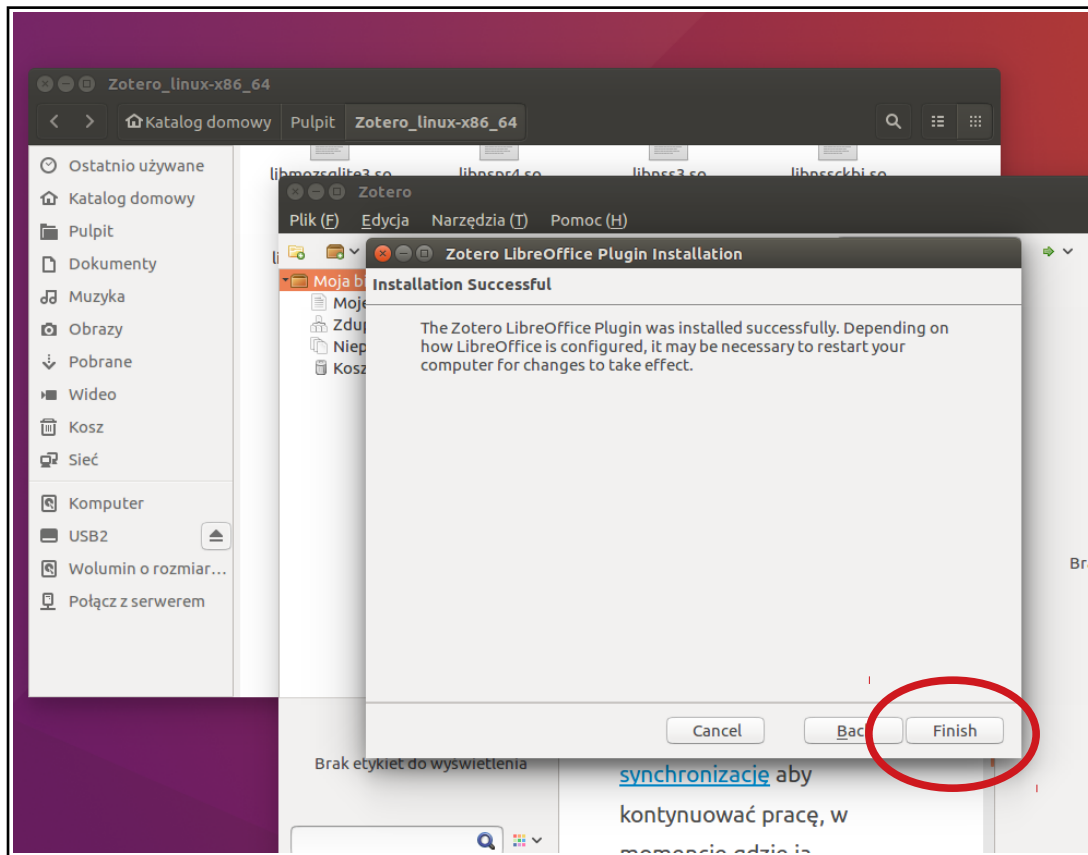
Możliwe, iż otworzy się okno przeglądarki.



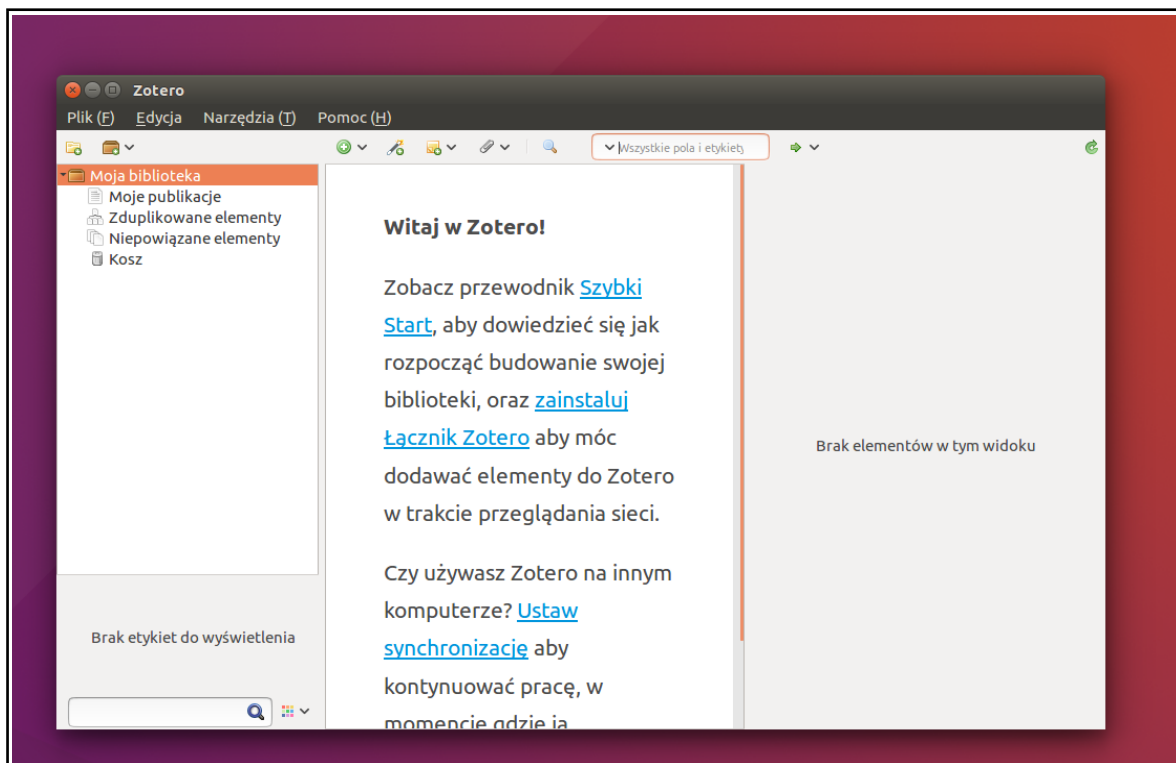
Przechodzimy do dalszej instalacji (zwinąć okno przeglądarki).

Wybieramy jak na poniższych screenach.



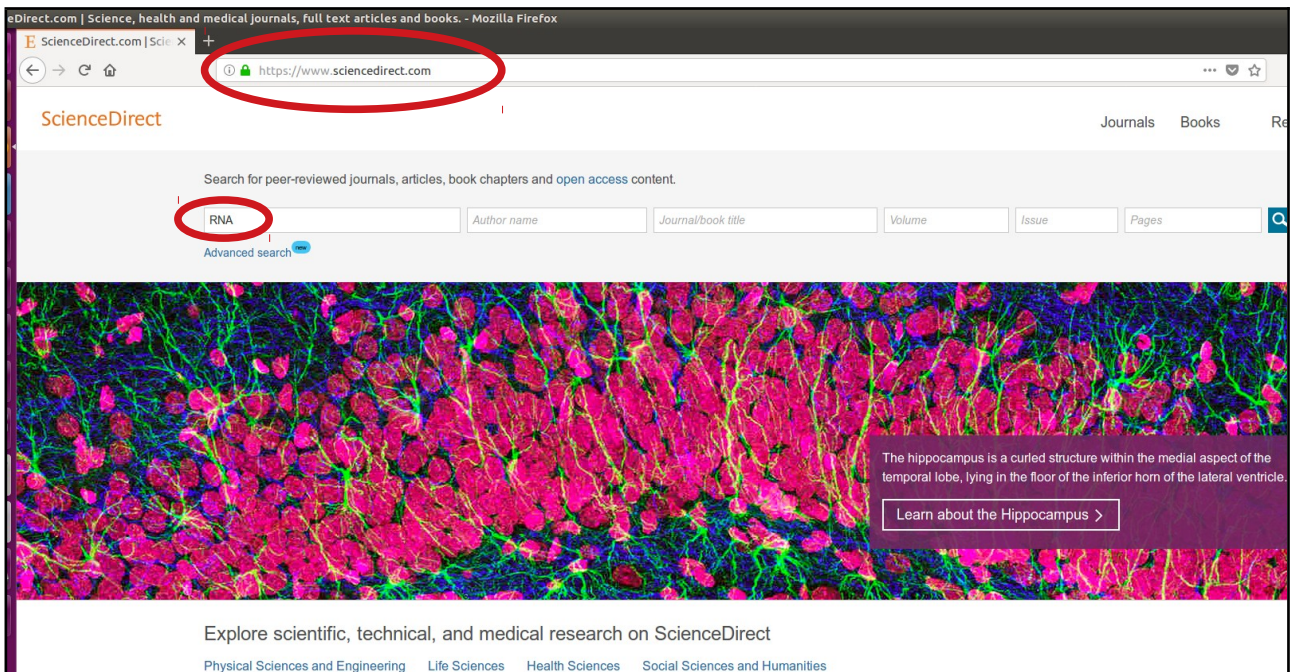


Po zainstalowaniu otworzy się Zotero (Desktop). Z tego miejsca mamy dostęp do Biblioteki, którą stworzymy w następnym kroku z poziomu przeglądarki. Program powinien zostać włączony do poprawnej dalszej pracy.

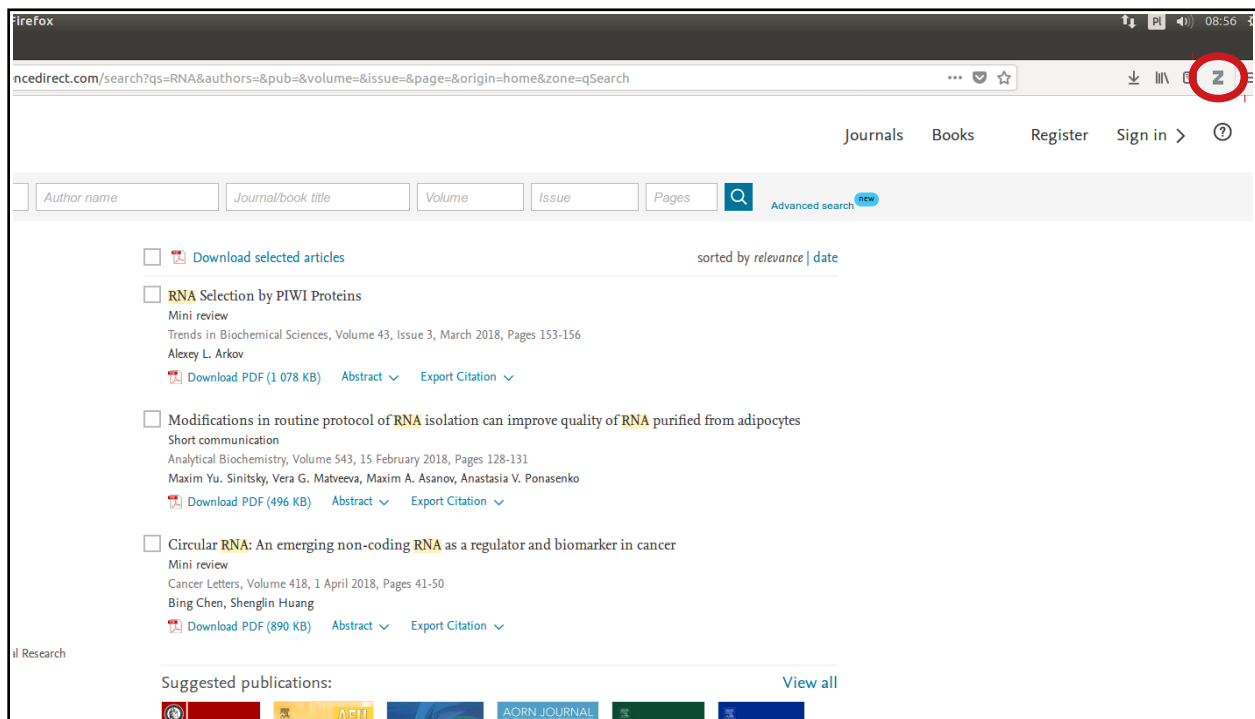


#### 4) Tworzenie Biblioteki.

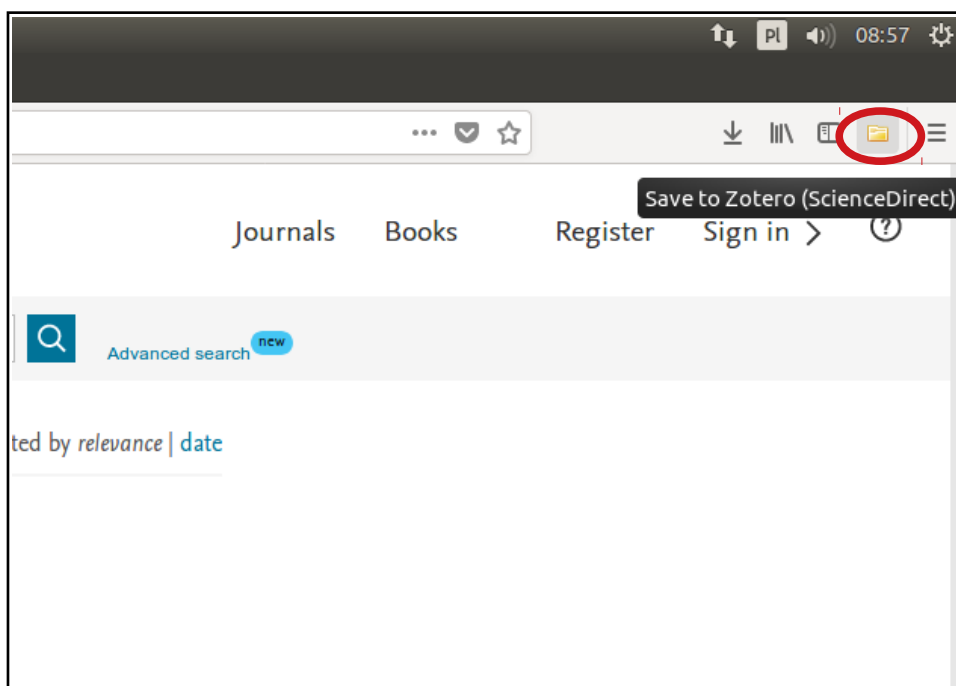
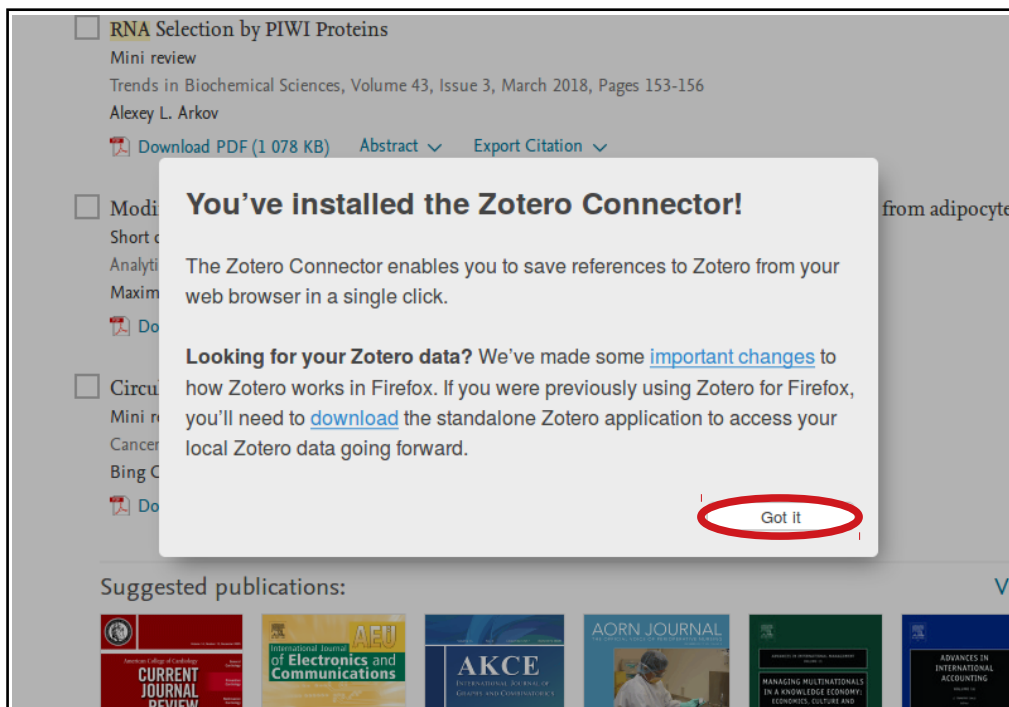
W przeglądarce wchodzimy na stronę z literaturą, np. [www.sciencedirect.com](http://www.sciencedirect.com)  
Wpisujemy interesujące nas hasła tematyczne, tu *RNA*.



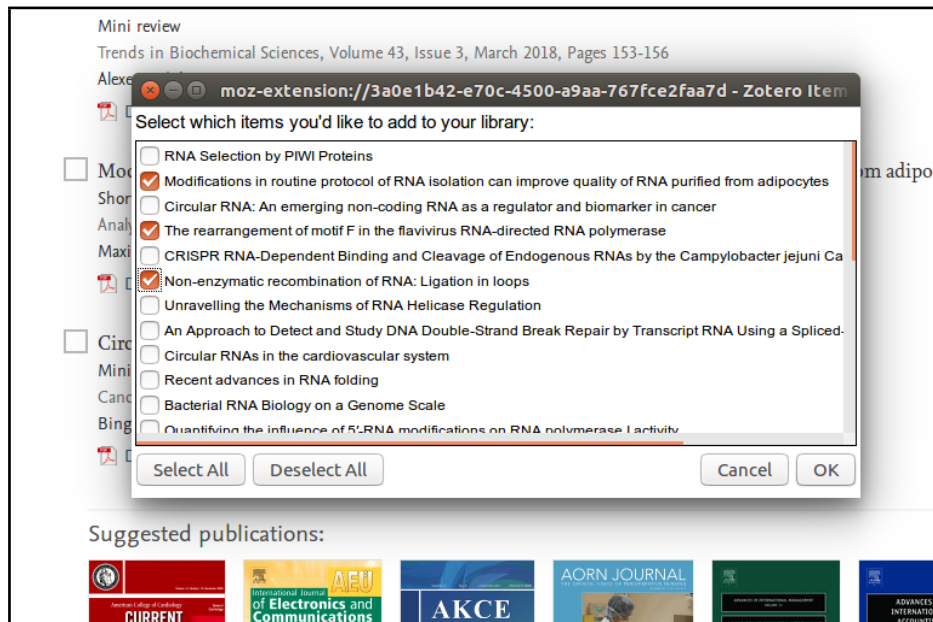
Po zaakceptowaniu pojawi się lista wyników wyszukiwania. Kliknij w ikonkę rozszerzenia Zotero Connector (prawy górny róg przeglądarki; ikonka Z).



Pojawi się okno jak poniżej. Kliknij *Got it*. Proces instalacji rozszerzenia Zotero w przeglądarce dobiegnie końca. Ikonka w prawym górnym rogu przeglądarki zmieni wygląd na żółty folder, w który klikamy.



Po kliknięciu w ikonkę rozszerzenia Zotero Connector (żółty folder) pojawi się okno wyboru pozycji literatury, które Zotero za takie uzna. Wybieramy, zaznaczając po lewej stronie, interesujące nas artykuły i zatwierdzamy (OK).

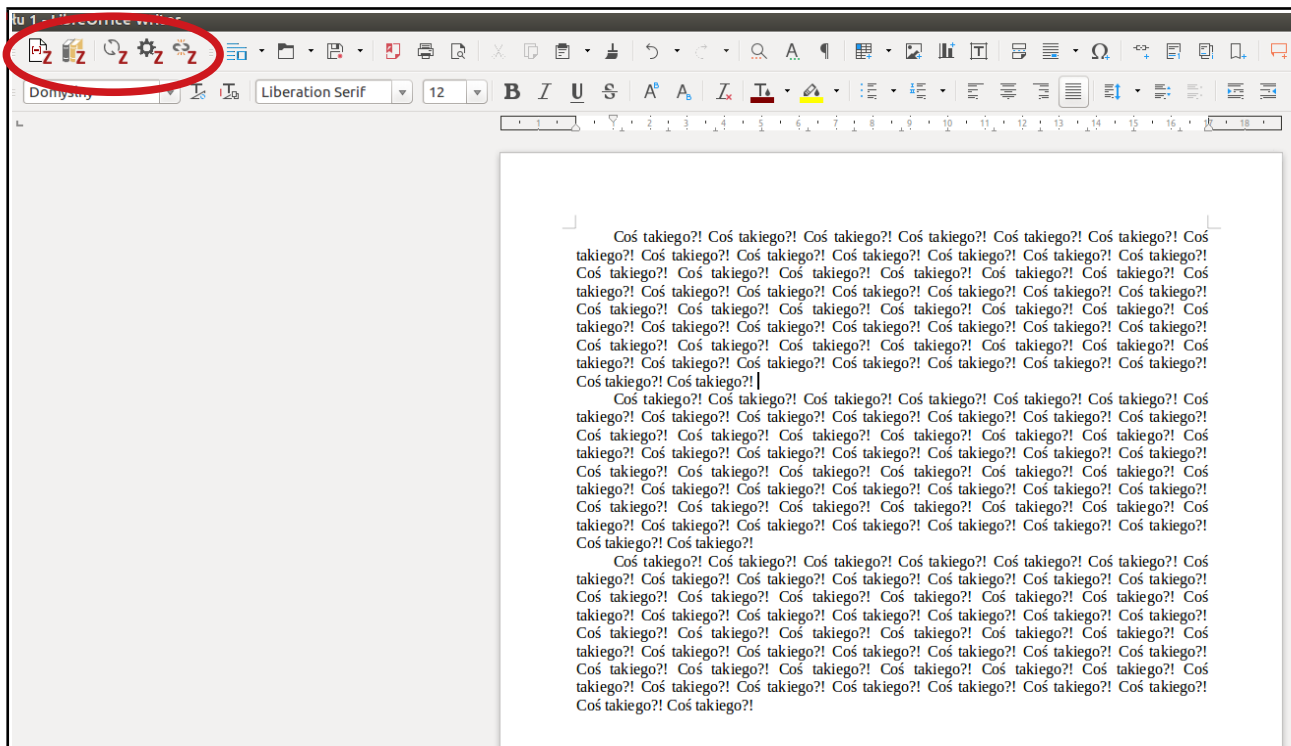


Zotero zapisuje wybrane artykuły do Biblioteki (*Moja biblioteka*). Widoczny postęp tego procesu w dolnym prawym rogu.

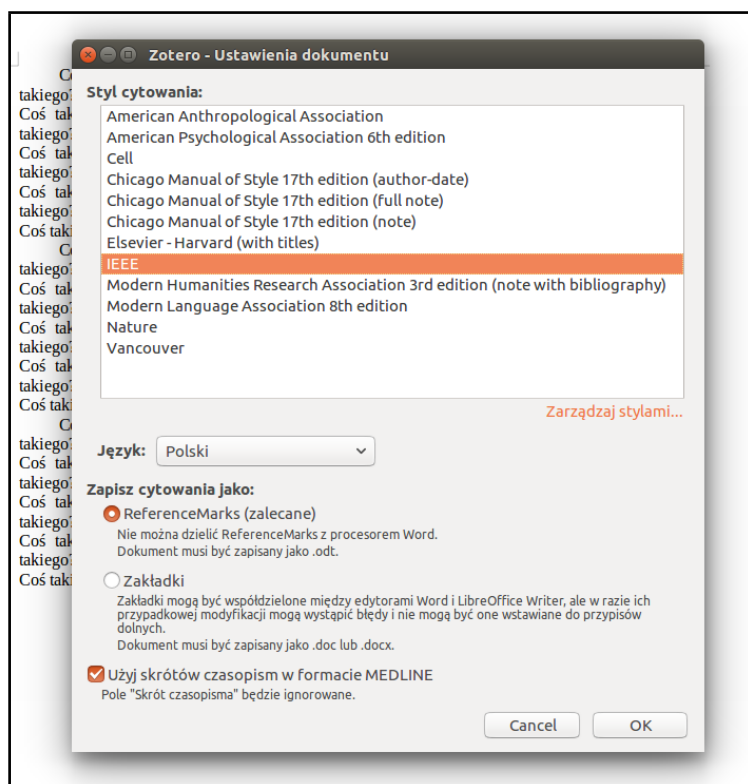


##### 5) Tworzenie cytowań i biblioteki w Writerze.

Przechodzimy do dokumentu tekstowego w Writerze. Jeżeli w górnym lewym rogu nie pojawiły nam się jeszcze ikonki wtyczki Zotero, zapisujemy plik, wyłączamy go i włączamy ponownie. Kursorem wskazujemy, w którym miejscu w tekście dokumentu chcemy wstawić cytowanie (tu: koniec pierwszego akapitu). Następnie wybieramy pierwszą ikonkę z wtyczki Zotero (*Add/Edit Citation*).

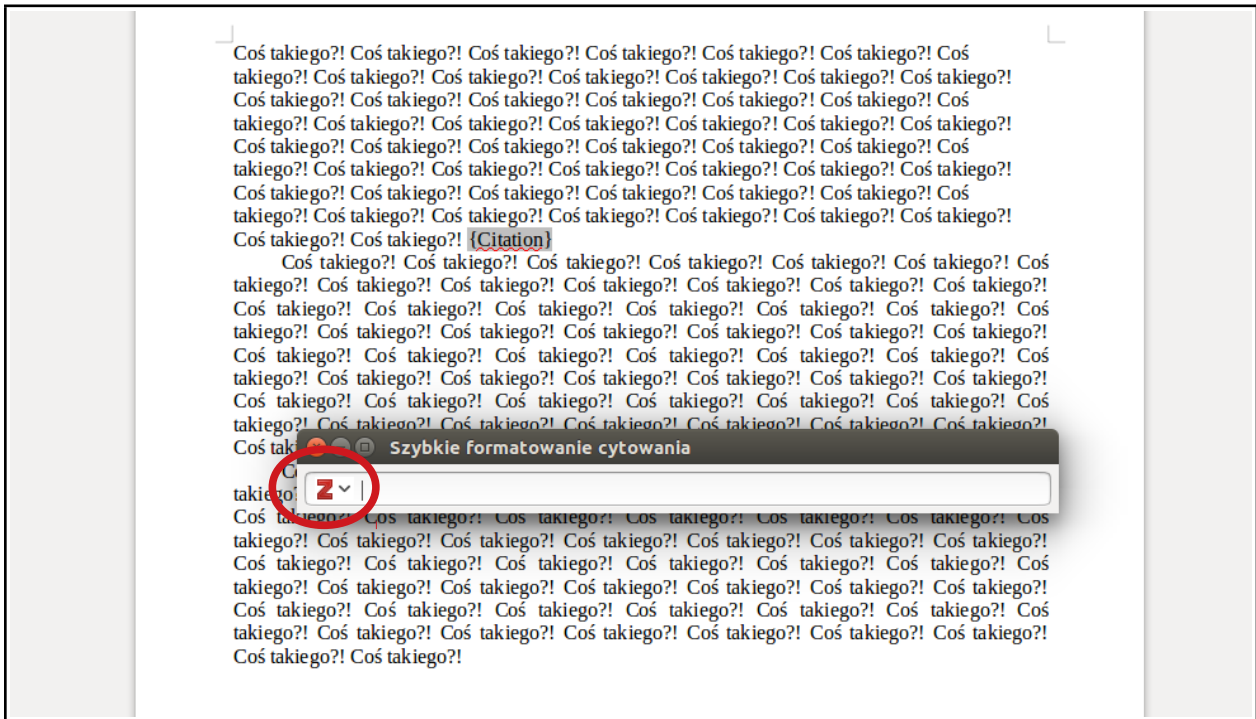


Musimy ustalić styl cytowania (zalecany IEEE). Zatwierdzamy OK.

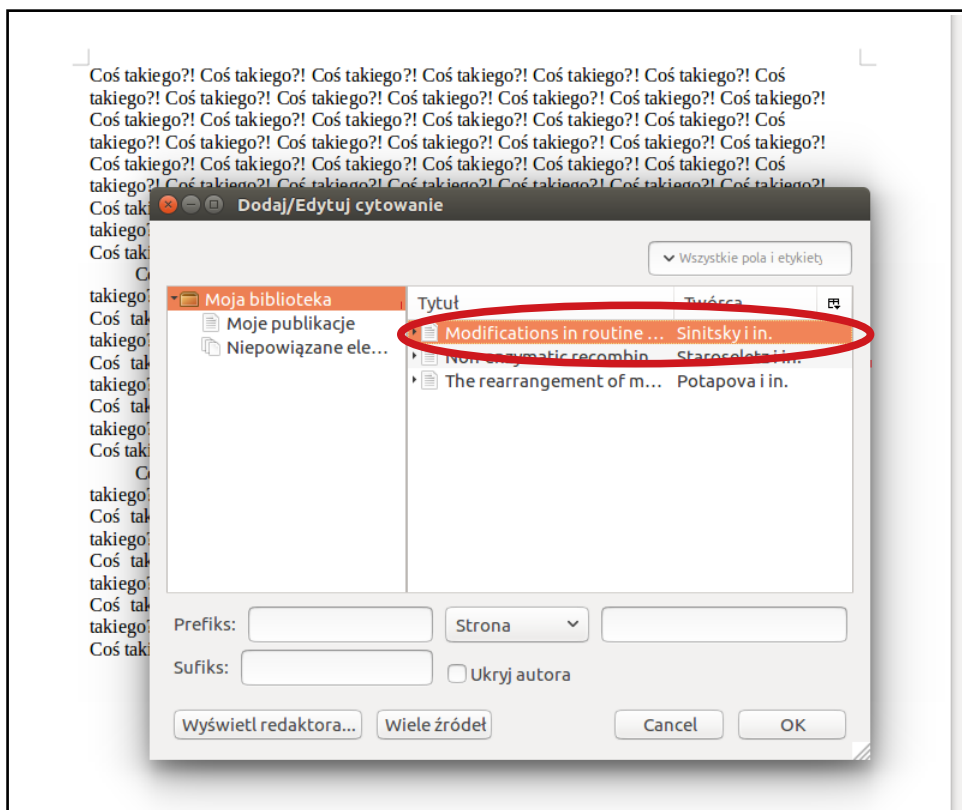


Pojawi się okno wyboru konkretnego artykułu z Biblioteki. Rozwijamy strzałkę przy ikonie Z i zmieniamy na Widok klasyczny.





W oknie wyboru klikamy na interesujący nas artykuł (tu pierwszy). Zatwierdzamy OK.



We wskazanym wcześniej miejscu w tekście pojawiło się cytowanie (tu: [1]).





