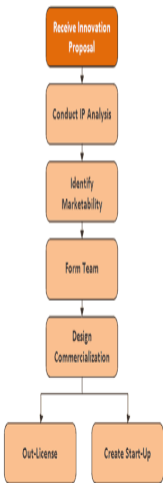




# Politechnika Wroclawska

## Komercjalizacja badań – nowe uregulowania wer. 4 z drobnymi modyfikacjami!



Wojciech Myszka

2015-01-27 21:28:20 +0100



# Podstawy prawne

## RZECZYPOSPOLITEJ POLSKIEJ

- ▶ Dziennik Ustaw Rzeczypospolitej Polskiej z dnia 5 września 2014, poz. 1198
- ▶ Ustawa z dnia 11 lipca 2014 r. o zmianie ustawy - Prawo o szkolnictwie wyższym oraz niektórych innych ustaw

o zmianie ustawy - Prawo o szkolnictwie wyższym oraz niektórych innych ustaw<sup>1)</sup>

Art. 1. W ustawie z dnia 27 lipca 2005 r. - Prawo o szkolnictwie wyższym (Dz. U. z 2012 r. poz. 272, z późn. zm.)<sup>2)</sup> wprowadza się następujące zmiany:



# Artykuł 86e 1

**Art. 86e. 1.** Uczelnia publiczna w okresie trzech miesięcy od dnia otrzymania od pracownika informacji o wynikach badań naukowych lub prac rozwojowych oraz o know-how związanym z tymi wynikami podejmuje decyzję w sprawie ich komercjalizacji.



# Art. 86e 2

2. W przypadku podjęcia przez uczelnię publiczną decyzji o niekomercjalizacji



# Art. 86e 2

2. W przypadku podjęcia przez uczelnię publiczną decyzji o niekomercjalizacji albo po bezskutecznym upływie terminu, o którym mowa w ust. 1,



# Art. 86e 2

2. W przypadku podjęcia przez uczelnię publiczną decyzji o niekomercjalizacji albo po bezskutecznym upływie terminu, o którym mowa w ust. 1, uczelnia jest zobowiązana, w terminie trzydziestu dni, do złożenia pracownikowi oferty zawarcia bezwarunkowej i odpłatnej umowy o przeniesienie praw do wyników badań



# Art. 86e 2

2. W przypadku podjęcia przez uczelnię publiczną decyzji o niekomercjalizacji albo po bezskutecznym upływie terminu, o którym mowa w ust. 1, uczelnia jest zobowiązana, w terminie trzydziestu dni, do złożenia pracownikowi oferty zawarcia bezwarunkowej i odpłatnej umowy o przeniesienie praw do wyników badań naukowych lub prac rozwojowych oraz know-how związanego z tymi wynikami, łącznie z informacjami, utworami wraz z własnością nośników, na których utwory te utrwalono, i doświadczeniami technicznymi, przekazanymi zgodnie z ust. 5 pkt 2.



# Art. 86e 2

**2.** W przypadku podjęcia przez uczelnię publiczną decyzji o niekomercjalizacji albo po bezskutecznym upływie terminu, o którym mowa w ust. 1, uczelnia jest zobowiązana, w terminie trzydziestu dni, do złożenia pracownikowi oferty zawarcia bezwarunkowej i odpłatnej umowy o przeniesienie praw do wyników badań naukowych lub prac rozwojowych oraz know-how związanego z tymi wynikami, łącznie z informacjami, utworami wraz z własnością nośników, na których utwory te utrwalono, i doświadczeniami technicznymi, przekazanymi zgodnie z ust. 5 pkt 2. Umowa powinna zostać zawarta w formie pisemnej, pod rygorem nieważności.





## Art. 86e 2

2. W przypadku podjęcia przez uczelnię publiczną decyzji o niekomercjalizacji albo po bezskutecznym upływie terminu, o którym mowa w ust. 1, uczelnia jest zobowiązana, w terminie trzydziestu dni, do złożenia pracownikowi oferty zawarcia bezwarunkowej i odpłatnej umowy o przeniesienie praw do wyników badań naukowych lub prac rozwojowych oraz know-how związanego z tymi wynikami, łącznie z informacjami, utworami wraz z własnością nośników, na których utwory te utrwalono, i doświadczeniami technicznymi, przekazanymi zgodnie z ust. 5 pkt 2. Umowa powinna zostać zawarta w formie pisemnej, pod rygorem nieważności. Wynagrodzenie przysługujące uczelni publicznej za przeniesienie praw nie może być wyższe niż 10% minimalnego wynagrodzenia za pracę, obowiązującego na dzień zawarcia umowy.



# Art 86e 3

**3.** W przypadku nieprzyjęcia przez pracownika oferty zawarcia umowy, o której mowa w ust. 2, prawa do wyników badań naukowych lub prac rozwojowych oraz know-how związanego z tymi wynikami, łącznie z informacjami, utworami wraz z własnością nośników, na których utwory te utrwalono, i doświadczeniami technicznymi, przekazanymi zgodnie z ust. 5 pkt 2, przysługują uczelni publicznej.



# Ograniczenia

Możliwość stosowania powyższych klauzul może być ograniczona w przypadku innego uregulowania kwestii własności wyników prac zawartych w umowie o finansowanie badań.



# Obowiązki pracownika

Pracownik uczelni publicznej jest zobowiązany do:

1. zachowania poufności wyników badań naukowych lub prac rozwojowych oraz know-how związanego z tymi wynikami,

- nie dłużej niż przez okres przysługiwania praw uczelni publicznej.



# Obowiązki pracownika

Pracownik uczelni publicznej jest zobowiązany do:

1. zachowania poufności wyników badań naukowych lub prac rozwojowych oraz know-how związanego z tymi wynikami,
2. przekazania uczelni publicznej wszystkich posiadanych przez niego informacji, utworów wraz z własnością nośników, na których utwory te utrwalono, i doświadczeń technicznych potrzebnych do komercjalizacji,

- nie dłużej niż przez okres przysługiwania praw uczelni publicznej.



# Obowiązki pracownika

Pracownik uczelni publicznej jest zobowiązany do:

1. zachowania poufności wyników badań naukowych lub prac rozwojowych oraz know-how związanego z tymi wynikami,
2. przekazania uczelni publicznej wszystkich posiadanych przez niego informacji, utworów wraz z własnością nośników, na których utwory te utrwalono, i doświadczeń technicznych potrzebnych do komercjalizacji,
3. powstrzymania się od prowadzenia jakichkolwiek działań zmierzających do wdrażania wyników,

- nie dłużej niż przez okres przysługiwania praw uczelni publicznej.



# Obowiązki pracownika

Pracownik uczelni publicznej jest zobowiązany do:

1. zachowania poufności wyników badań naukowych lub prac rozwojowych oraz know-how związanego z tymi wynikami,
  2. przekazania uczelni publicznej wszystkich posiadanych przez niego informacji, utworów wraz z własnością nośników, na których utwory te utrwalono, i doświadczeń technicznych potrzebnych do komercjalizacji,
  3. powstrzymania się od prowadzenia jakichkolwiek działań zmierzających do wdrażania wyników,
  4. współdziałania w procesie komercjalizacji, w tym w postępowaniach zmierzających do uzyskania praw wyłącznych
- nie dłużej niż przez okres przysługiwania praw uczelni publicznej.



# Uwagi

- ▶ Dotyczy tylko pracowników (umowa o pracę); nie dotyczy doktorantów.





# Uwagi

- ▶ Dotyczy tylko pracowników (umowa o pracę); nie dotyczy doktorantów.
- ▶ Zaczyna działać od października 2014 (tylko wyniki powstałe po tym terminie).



# Uwagi

- ▶ Dotyczy tylko pracowników (umowa o pracę); nie dotyczy doktorantów.
- ▶ Zaczyna działać od października 2014 (tylko wyniki powstałe po tym terminie).
- ▶ Obie strony dzielą się wynikami komercjalizacji (choć proporcje są różne).



# Uwagi

- ▶ Dotyczy tylko pracowników (umowa o pracę); nie dotyczy doktorantów.
- ▶ Zaczyna działać od października 2014 (tylko wyniki powstałe po tym terminie).
- ▶ Obie strony dzielą się wynikami komercjalizacji (choć proporcje są różne).
- ▶ Obowiązki ograniczone w czasie (5 lat).



# Webinarium

<http://webcaster.pl/live/uwlaszczenie/>

- ▶ Mariusz Lenard, Ministerstwo Nauki i Szkolnictwa Wyższego
- ▶ Mateusz Gaczyński, Ministerstwo Nauki i Szkolnictwa Wyższego
- ▶ Michał Żukowski, Narodowe Centrum Badań i Rozwoju
- ▶ Paweł Bochniarz, Dział Doradztwa Biznesowego PwC
- ▶ Anna Kobylańska, Kancelaria PwC Legal

# Komercjalizacja po nowemu.

Zmiany w ustawie "Prawo o szkolnictwie wyższym,,

Webinarium, 16.01.2015



Ministerstwo Nauki  
i Szkolnictwa Wyższego



Narodowe Centrum  
Badań i Rozwoju



---

# Agenda

- 1) Wprowadzenie – podstawowe informacje o zmianach do ustawy Prawo o szkolnictwie wyższym;
- 2) Szczegółowe zasady nabywania praw przez pracowników uczelni publicznych praw własności przemysłowej;
- 3) Szczegółowe zasady komercjalizacji wyników badań lub prac rozwojowych;
- 4) Odpowiedzi na pytania uczestników webinarium.

# ***Prawo o szkolnictwie wyższym – dotychczasowe regulacje***

- Stan prawny przed 1 października 2014 roku:
  - komercjalizacja wyników badań prowadzona była przez uczelnię
  - prawa do wyników badań uczelnia nabywała na zasadach ogólnych (ustawa o prawie autorskim i prawach pokrewnych oraz Prawo własności przemysłowej)
  - odmienne zasady obowiązujące dla projektów finansowych np. przez NCBR
  - obowiązek senatu uczelni uchwalenia regulaminu zarządzania prawami własności intelektualnej
  - możliwość przekazania praw własności intelektualnej spółce celowej

# ***Prawo o szkolnictwie wyższym – nowe regulacje***

- Stan prawny po 1 października 2014 roku:
  - zakres zmian:
    - zakres podmiotowy: pracownicy uczelni publicznych wykonujący badania naukowe lub prace rozwojowe w ramach wykonywania obowiązków ze stosunku pracy (nie: studenci, doktoranci, pracownicy nie-naukowi)
    - zakres przedmiotowy: badania naukowe będące wynalazkiem, wzorem użytkowym, wzorem przemysłowym, topografią układu scalonego, wyhodowaną albo odkrytą i wyprowadzoną odmianą roślin, prace rozwojowe, know-how
    - zakres czasowy: do wyników badań naukowych powstałych do 1 października 2014 roku stosuje się przepisy dotychczasowe



# ***Prawo o szkolnictwie wyższym – nowe regulacje***

- Stan prawny po 1 października 2014 roku:
  - decyzja uczelni co do komercjalizacji wyników badań naukowych lub prac rozwojowych (w okresie 3 miesięcy od otrzymania o nich informacji od pracownika)
  - obowiązek złożenia oferty przeniesienia praw do wyników badań naukowych lub prac rozwojowych na pracownika w przypadku ich niekomercjalizowania lub bezskutecznego upływu 3-miesięcznego terminu
  - obowiązek zawarcia z pracownikiem umowy pisemnej (pod rygorem nieważności) i określenia wynagrodzenia dla uczelni (nie wyższego niż 10% minimalnego wynagrodzenia a pracę)

# ***Prawo o szkolnictwie wyższym – nowe regulacje***

- Stan prawny po 1 października 2014 roku:
  - przysługiwanie praw do wyników badań naukowych lub prac rozwojowych uczelni w przypadku nieprzyjęcia przez jej pracownika oferty zawarcia umowy przenoszącej na niego te prawa
  - niestosowanie tych zasad do sytuacji prowadzenia badań naukowych lub prac rozwojowych w ramach badań lub prac zleconych lub z wykorzystaniem środków finansowych, których zasady przyznawania lub wykorzystywania określają odmienny sposób dysponowania tymi wynikami badań lub prac



# ***Prawo o szkolnictwie wyższym – nowe regulacje***

- Stan prawny po 1 października 2014 roku:
  - zobowiązanie pracownika uczelni do zachowania poufności, przekazania wszystkich posiadanych informacji, utworów i nośników, powstrzymywania się od prowadzenia działań zmierzających do wdrożenia wyników, współdziałania w procesie komercjalizacji
  - prawo pracownika uczelni do otrzymania wynagrodzenia w przypadku komercjalizacji dokonanej przez uczelnię (50% wartości środków uzyskanych z komercjalizacji, obniżonych o nie więcej niż 25% kosztów bezpośrednio związanych komercjalizacją)

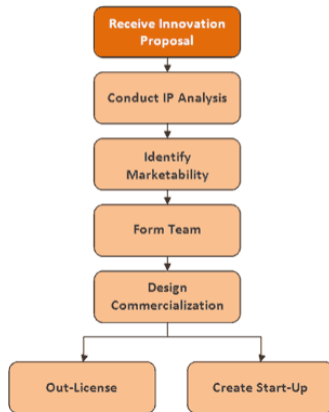


# ***Prawo o szkolnictwie wyższym – nowe regulacje***

- Stan prawny po 1 października 2014 roku:
  - prawo uczelni do wynagrodzenia w przypadku komercjalizacji dokonanej przez pracownika (25% wartości środków uzyskanych przez pracownika z komercjalizacji, obniżonych o nie więcej niż 25% kosztów bezpośrednio związanych z taką komercjalizacją)
  - prawo pracownika i uczelni do wynagrodzenia przysługuje nie dłużej niż przez pięć lat od uzyskania pierwszych środków
  - możliwość odmiennego określenia w drodze umowy prawa do wyników badań naukowych i prac rozwojowych lub sposobu i trybu ich komercjalizacji



# Refleksja





# Innowacyjność

Pomysł



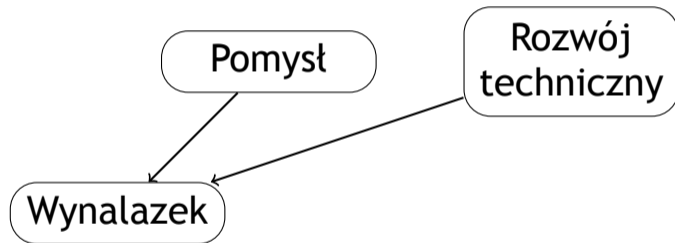
# Innowacyjność

Pomysł

Rozwój  
techniczny



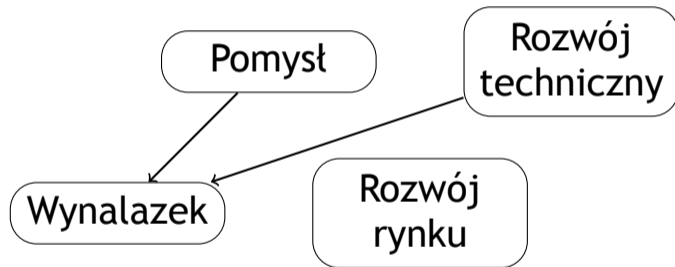
# Innowacyjność





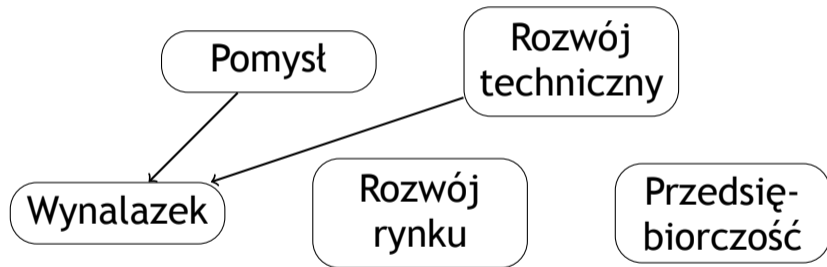


# Innowacyjność



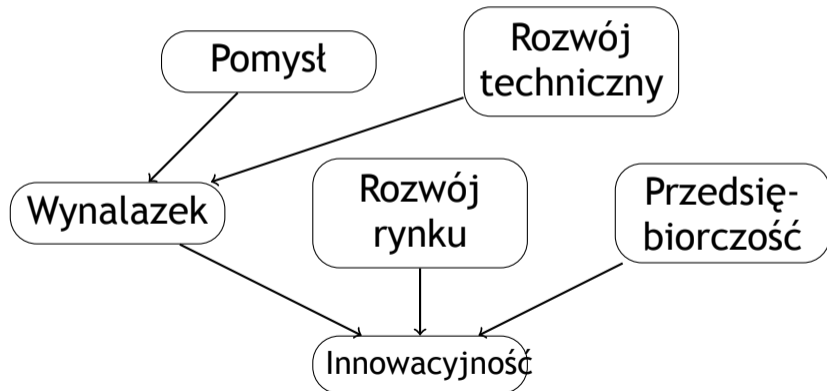


# Innowacyjność





# Innowacyjność





# Źródła innowacji I

Według Petera Druckera jest siedem głównych źródeł innowacji (wymienione tu od najważniejszego):

1. **Nieoczekiwane.** niespodziewany sukces, niespodziewana porażka konkurenta, i wszelkie niespodziewane zdarzenia zewnętrzne mogą być symptomem unikatowych możliwości.



# Źródła innowacji II

- 2. Absurdy i dziwactwa otaczającego świata.** Wszelka niezgodność między rzeczywistością a jej postrzeganiem (czy oczekiwaniami) potrafi generować różne innowacyjne zachowania. (Warto wsłuchiwać się w narzekania klientów!)
- 3. Wymagania procesu (technologicznego).** Jeżeli jakiś proces posiada słabości, z którymi nikt nie próbuje „walczyć” a jedynie problem „obchodzi” to sytuacja taka daje ogromne pole dla osoby lub firmy, która problem zechce rozwiązać.



# Źródła innowacji III

- 4. Zmiana struktury przemysłu lub rynku.** W sytuacji gdy dokonują się poważne zmiany na rynku pojawia się miejsce na innowacyjne produkty, usługi lub przedsiębiorstwa.
- 5. Demografia.** Zmiany wielkości populacji, jej struktury wiekowej, składu, poziomu wykształcenia i dochodu mogą generować możliwości innowacyjne.



# Źródła innowacji IV

- 6. Zmiany w sposobie widzenia świata, kulturze duchowej. . .** Zachowania innowacyjne pojawiają się ze szczególną siłą podczas zmian zachowań czy przekonań społecznych.
- 7. Nowa Wiedza.** Rozwój wiedzy i wiedzy naukowej w istotny sposób wspomaga powstawanie nowych produktów i nowych rynków.



# Źródła innowacji V

Pierwsze trzy źródła innowacyjności znajdują się wewnątrz przemysłu. Pozostałe trzy dotyczą otoczenia społecznego, a jedynie ostatnie (rozwój wiedzy) w jakimś stopniu zależy od środowisk naukowych.





# Refleksja

[https://www.indiegogo.com/projects/  
dolfi-next-gen-washing-device](https://www.indiegogo.com/projects/dolfi-next-gen-washing-device)

[https://www.kickstarter.com/projects/1034423012/  
aura-the-first-ever-wirelessly-powered-christmas-l](https://www.kickstarter.com/projects/1034423012/aura-the-first-ever-wirelessly-powered-christmas-l)



# Inne zmiany formalne

Zarządzenie wewnętrzne 127/214 w sprawie możliwości zwiększenia w roku 2015 wynagrodzeń pracowników Uczelni mówi:

- ▶ Zwiększenie wynagrodzenia może nastąpić jedynie w ramach przychodów z innych źródeł niż dotacja budżetowa, o której mowa w art. 94 ust. 1 Ustawy. (par. 1)



# Inne zmiany formalne

Zarządzenie wewnętrzne 127/214 w sprawie możliwości zwiększenia w roku 2015 wynagrodzeń pracowników Uczelni mówi:

- ▶ Zwiększenie wynagrodzenia może nastąpić jedynie w ramach przychodów z innych źródeł niż dotacja budżetowa, o której mowa w art. 94 ust. 1 Ustawy. (par. 1)
- ▶ Zwiększenie wynagrodzenia dla pracowników uzależnione jest od możliwości finansowych jednostki [...] (par. 3)



# Inne zmiany formalne

Zarządzenie wewnętrzne 127/214 w sprawie możliwości zwiększenia w roku 2015 wynagrodzeń pracowników Uczelni mówi:

- ▶ Zwiększenie wynagrodzenia może nastąpić jedynie w ramach przychodów z innych źródeł niż dotacja budżetowa, o której mowa w art. 94 ust. 1 Ustawy. (par. 1)
- ▶ Zwiększenie wynagrodzenia dla pracowników uzależnione jest od możliwości finansowych jednostki [...] (par. 3)
- ▶ Zwiększone wynagrodzenie dla pracownika Rektor może przyznać z własnej inicjatywy lub na wniosek kierownika jednostki/komórki organizacyjnej oraz jego przełożonego (Dziekana, Kanclerza, Prorektora). (par. 5)



# Dodatkowe wynagrodzenie za dzieło

Paragraf 7 mówi zaś:

- ▶ Pracownicy posiadający uregulowania w akcie mianowania lub w umowie o pracę pozwalające na objęcie części wynagrodzenia 50% kosztami uzyskania przychodów, **mogą otrzymać zwiększone wynagrodzenie** objęte 50% kosztami za realizację **dodatkowo powierzonych zadań**, w wyniku których powstał utwór w rozumieniu Ustawy o prawie autorskim i prawach pokrewnych – załącznik nr 2 w zgodzie z obowiązującymi w tym zakresie przepisami podatkowymi.



# Obowiązek dokumentowania

## Dodatkowo

- ▶ Kierownicy jednostek organizacyjnych odpowiedzialni są za dokumentowanie utworów, które powstały w ramach stosunku pracy i składanie ich w wersji elektronicznej w Centrum Wiedzy i Informacji Naukowo-Technicznej lub bezpośrednio w Repozytorium Wiedzy.



# Obowiązek dokumentowania

## Dodatkowo

- ▶ Kierownicy jednostek organizacyjnych odpowiedzialni są za dokumentowanie utworów, które powstały w ramach stosunku pracy i składanie ich w wersji elektronicznej w Centrum Wiedzy i Informacji Naukowo-Technicznej lub bezpośrednio w Repozytorium Wiedzy.
- ▶ Deponowanie utworu w Repozytorium Wiedzy odbywa się niezależnie od dokumentowania dorobku naukowego w bazie dorobku naukowego DONA, które reguluje odrębne Zarządzenie Wewnętrzne.